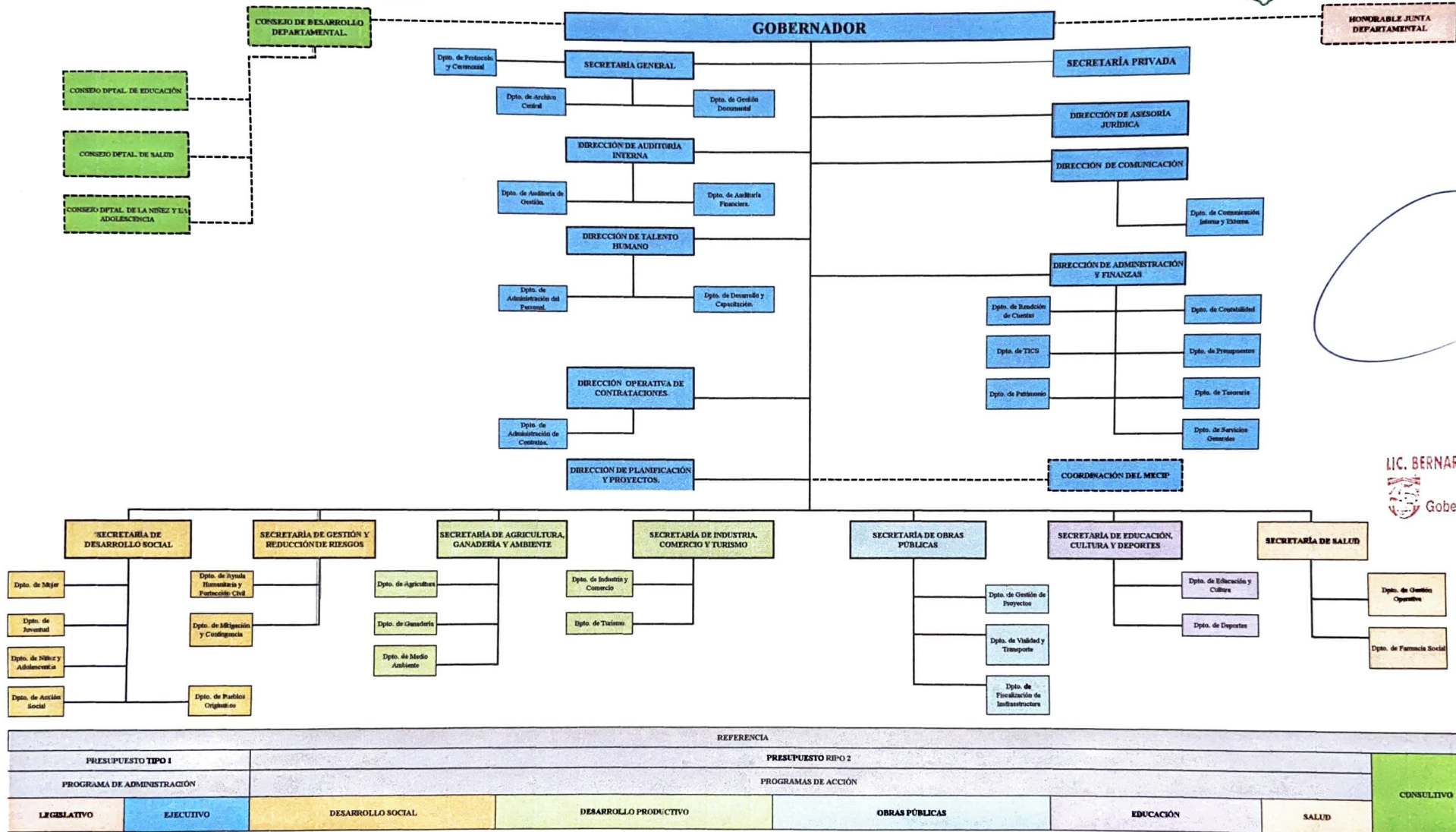


ORGANIGRAMA FUNCIONAL GOBERNACIÓN DE PRESIDENTE HAYES



LIC. BERNARDO ANTONIO ZARATE RUDAS
GOBERNADOR
 Gobernación de Presidente Hayes

REFERENCIA

PRESUPUESTO TIPO 1		PRESUPUESTO TIPO 2					CONSULTIVO
PROGRAMA DE ADMINISTRACIÓN		PROGRAMAS DE ACCIÓN					
LEGISLATIVO	EJECUTIVO	DESARROLLO SOCIAL	DESARROLLO PRODUCTIVO	OBRAS PÚBLICAS	EDUCACIÓN	SALUD	